
DALAHUS



Leveransdeklaration Fritid 52 - 2011

LD 2011 Fritid 52

Reviderad: 2011-05-31



Huskomponenter Linghed AB
Huvudkontor - Fabrik
Lingvägen 130
SE - 790 25 LINGHED

Tel: +46 246 32 22 00
Fax: +46 246 22 475
E-post: info@dala-hus.se
Hemsida: www.dala-hus.se

ALLMÄN BESKRIVNING

Byggsystem

Husen byggs inomhus i torra och varma lokaler med högt ställda krav på kvalitet och precision. Ytterväggar, gavelspetsar, golvkassetter och takkassetter tillverkas som isolerade storblockselement. Fönster och fönsterdörrar är monterade i fabrik.

Leveransbestämmelser

För köpet gäller upprättat köpe- och entreprenadavtal, tillverknings- och leveransorder med bilagor, eventuella tillägsbeställningar samt STR's allmänna avtalsvillkor AA05.

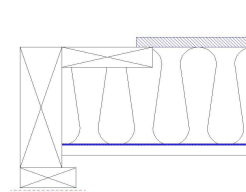
BJÄLKLAG**Bottenbjälklag för Plintgrund finns som TILLVAL (plintgrund ingår ej)**

Bottenbjälklag levereras som golvkassetter, prefabricerade i fabrik.

Bjälklag är förberett för klinkergolv i toalettutrymme och entré.

Golvspånskiva är spårad för vattenburen golvvärme i entré, kök och vardagsrum.

22	Golvspånskiva
220	Mineralull
45x220	Golvbjälkar
4	Trossbottenskiva
22x95	T.impr. Trossb.bräda
45x120	T.impr. Syllplanka
	Sylltätning

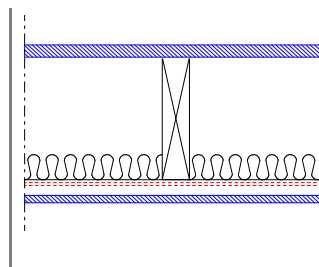
**Mellanbjälklag**

Mellanbjälklag levereras som prefabricerade golvkassetter.

För att dämpa ljud mellan våningarna har vi lagt in en 95 mm ljudisolering.

Profilpanelen levereras löst.

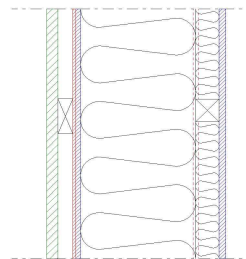
22	Golvspånskiva
95	Mineralull
45x195	Bjälke
28x70	Glespanel
14	Profilpanel, obehandl.

**VÄGGAR****Ytterväggar**

Ytterväggar levereras som prefabricerade storblock med fasspontad panel. Fönster och fönsterdörrar är monterade i väggblock från fabrik. Ytterpanel är skyddsmålad i röd kulör. På denna skyddsfärg kan ytterpanelen slutbehandlas med täcklasyr, alkyd-, akrylat- eller slamfärg. Invändig isolering och inv. skivor levereras löst för montage på byggsplats. Vid toalettutrymmen, bad och tvättstuga byts gipsskiva mot Fermacellskiva som ytskikt.

Ytterväggen är utförd med tvåskiktisolerering för att motverka köldbryggor, samt för att motverka håltagning av diffusionsspärr vid t.ex. elinstallationer.

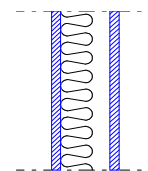
22x120	Fasspont panel
28x70	Utv. Spikläkt
6	Distansrensa
9	Gipsskiva, GU
195	Mineralull
45x195	Stående regelverk
0,2	Diffusionsspärr
45	Mineralull
45x45	Liggande regelverk
13	Gipsskiva, med T-list

**Innerväggar**

Innerväggar levereras i löst material för montage på byggsplats. Väggreglar är grovkapade. Regelavstånd och skivmaterial förberett för kakel i toalettutrymme.

Innerväggar levereras med ljudisolering för bättre inomhuskomfort.

13	Gipsskiva
45	Mineralull
45x70	Stående regelverk
13	Gipsskiva

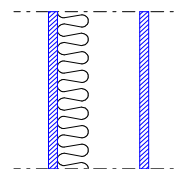


Bärande innerväggar

Bärande innerväggar levereras som prefabricerat regelverk med monterad gipsskiva på ena sidan. Andra gipsskivan samt isolering levereras som löst material.

	13	Gipsskiva
	45	Mineralull
45x95-145		Stående regelverk
	13	Gipsskiva

Bärlina i ök. väggblock. Regleavstånd och skivmaterial förberett för kakel i wc. Innerväggar levereras med ljudisolering för bättre inomhuskomfort.

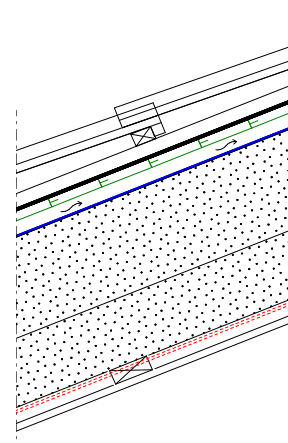
**TAK****Yttertak / Snedtak**

Takfoten är öppen. Vindskivor och takfotsbrädor är skyddsmålad i gråvit alt röd kulör. Undertaket är rejält med råspontsluckor och underlagspapp.

Takkonstruktionen levereras som färdiga takkassetter med gles på insidan och till ströläkten på utsidan.

Profilpanelen levereras löst.

25x38	Bärläkt
25x38	Ströläkt
	Papp, YAP super
17	Råspont (luckor)
	Takås (220+95)
25	Luftpalt
315	Mineralull
0,2	Diffusionsspärr
28x70	Glespanel
14	Profilpanel, obehandl.

**UTRUSTNING****Fönster / Fönsterdörrar**

Fönster levereras som SP Stabil i vit kulör. Invändiga smygar på yttervägg levereras som foderbildande, vit MDF. I toalettutrymme ersätts MDF-smygen med Fermacellskiva. U-värde 1,3 [W/m²,K].

**Entredörr**

Ytterdörrar levereras för montage på byggsplats. Ytterdörr levereras i vit kulör. Tryckerna levereras som mattborstad mässing, krom eller brunoxid. Bild till höger visar utförande i mattborstad mässing. Cylinder ingår ej.



Innerdörrar

Innerdörrar levereras för montage på byggsplats. Innerdörr levereras som Diplomat Contur i vit kulör.

Tröskelplattor och våtrumströsklar levereras i erforderlig omfattning.

Innerdörrar levereras med trycke Miller´s.

Trycke levereras i standard som matt krom.



www.diplomatdorrar.se

MILLER´S - Matt krom



CONTUR - Vit

**Plåt**

Fönsterbleck och fasadlist i röd plastbehandlad stålplåt.

**ÖVRIGT**

Förankringsmaterial - till takstolar och väggelemnt.

Utv. Trappor, altandäck med räcke - ingår ej. Lämnas som separat offert.

Allmänt - Rätten till smärre konstruktionsförändringar förbehålles.

RITNINGAR

Projektering baseras på avtalshandlingar.

Kringutrustning och byggnadskompletteringar utanför avtalshandlingar projekteras ej.

Bygglovsritningar - ritningar till ansökan av bygglov.

Monteringsritningar - ritningar för montage av material levererat av Dala-Hus.

Grundritningar - Objektanpassad ritning av grundkontur med angivande av lastnedtag