

DALAHUS.



VILLA

Leveransdeklaration Villa

LD 2012-01-V

Reviderad: 2012-01-20

Huskomponenter Linghed AB

Tel: +46 246 32 22 00

Huvudkontor - Fabrik

Fax: +46 246 22 475

Lingvägen 130

E-post: info@dalahus.se

SE - 790 25 LINGHED

Hemsida: www.dalahus.se

ALLMÄN BESKRIVNING

Produktbeskrivning

Dalalus tillverkas och marknadsförs av Huskomponenter Lingham AB. Dalalus består av **monteringsfärdiga** materialleveranser till enfamiljshus, fritidshus, gruppbestäder och flerfamiljshus. Denna leveransdeklaration avser endast materialleveranser till enfamiljshus.

Byggsystem

Husen byggs inomhus i **torra** och **varma** lokaler med högt ställda krav på **kvalitet** och **precision**. Ytterväggar och gavelspetsar tillverkas som isolerade **storblockselement** med utvändigt **skyddsgrundad** målad panel. Fönster och fönsterdörrar är **monterade** i fabrik. Takstolar, bjälklag mm i trä, levereras i huvudsak **prefabricerade** och färdiga för montering på bygplats.

Tjänster

Upprättande av erforderliga ritningar för ansökan av **bygglov**.

Varor och material

Leveransen omfattar byggkomponenter och material till hus ovan grund, samt i förekommande fall snickerier till källar- och slutningsvåningar. Pris på husleverans baserar sig på omfattning, utförande och typ av material som framgår av denna leveransdeklaration. Givetvis finns möjlighet att välja billigare eller mer exklusiva lösningar, enligt överenskommelse.

Transporter / Leveranser

Leverans från fabrik sker i huvudsak vid ett tillfälle, samt vissa kompletterande direktleveranser från underleverantörer. Se även AA12 (Allmänna Avtalsvillkor -12)

FÖRSÄLJNINGSVILLKOR

Priser

Avtalade priser gäller för leverans inom sex månader från kontraktsdatum.

Leveransbestämmelser

För köpet gäller upprättat köpeavtal, tillverknings- och leveransorder med bilagor, samt eventuella tilläggsbeställningar samt STR's allmänna avtalsvillkor AA12.

Betalning

Handpenning om 15.000 SEK i samband med att godkänt köpeavtal samt bygglovsritning översändes. 75% inom 10 dagar från stomleverans, 20% inom 50 dagar från stomleverans, 5% vid slutbesiktning/husleverans.

Försäkringar

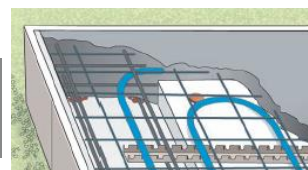
För tjänster och varor enligt offert ingår **fullföljandegaranti, 10 årig byggförsäkring** samt **1 års villaförsäkring**. **Besiktning** av husleverans ingår.



BOTTENBJÄLKLAG**Bottenbjälklag / Betongplatta på mark - INGÅR EJ**

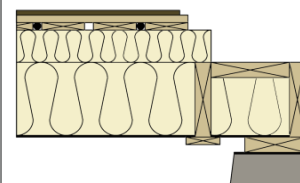
Betongplatta på mark ingår ej. Måttsett grundkonturrättning ingår.

Konstruktion enligt grundleverantör eller grundentreprenör.

**Bottenbjälklag / Torpargrund - INGÅR EJ, finns som tillval**

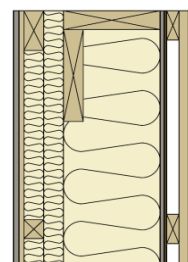
Material till torpargrund levereras löst för montage på plats. Golvsbjälkar levereras **tillkapade i rätta längder**. Bjälklag **förberett för klinkergolv** i toalettutrymmen, bad och tvättstuga.

		(ytgolv)
	22	Golvspånskiva
22x120		Glesbrädor, c/c 145
	95	Isolering
45x95		Reglar
	220	Mineralull
45x220		Golvsbjälkar
	4	Trossbottenskiva
22x95		T.impr. Trossb.bräda
U-värde 0,131 [W/kvm, K]		

**VÄGGAR****Ytterväggar**

Ytterväggar levereras som **prefabricerade storblock** med **Herrgårdspanel**. Fönster och fönsterdörrar är **monterade i väggblock** från fabrik. Ytterpanel är **skyddsmålad i gråvit eller röd kulör**. På denna skyddsfärg kan ytterpanelen slutbehandlas med de **flesta förekommande målningsystem** på marknaden. Rådgör med färgleverantör. Invändig isolering och inv. skivor levereras löst för montage på byggsplats. Vid bad- och duschutrymmen byts gipsskiva mot **Fermacellskiva** som ytskikt.

22x45	Profillist
22x145	Bottenbräda
28x70	Utv. Spikläkt
6	Distans
9	Gipsskiva, GU
220	Mineralull
45x220	Stående regelverk
45	Mineralull
45	Distans
0,2	Diffusionsspärr
45	Mineralull
45x45	Liggande regelverk
12	OSB-skiva
13	Gipsskiva
U-värde 0,145 [W/kvm, K]	

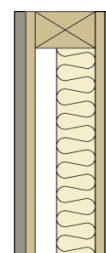


Bärlina i ök. vägg vid lastnedtag. (Herrgårdspanel kan bytas mot annat fasadskikt). Ytterväggen är utförd med **treskiktisoler** för att **motverka köldbryggor**, samt för att **motverka håltagning av diffusionsspärr** vid t.ex. elinstallationer.

Innerväggar

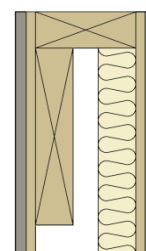
Innerväggar levereras i löst material för montage på byggsplats. Väggreglar är grovkapade. Regelavstånd och skivmaterial **förberett för kakel** i bad- och duschutrymmen. Till innerväggar levereras **ljusisolering** för bättre inomhuskomfort.

13	Gipsskiva
12	OSB-skiva
45	Mineralull
45x70	Stående regelverk
12	OSB-skiva
13	Gipsskiva

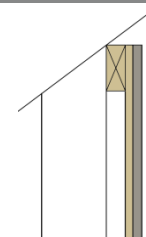


Bärande innerväggar

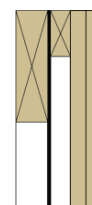
Bärande innerväggar levereras som	13	Gipsskiva
prefabricerat regelverk med monterad	12	OSB-skiva
OSB-skiva på ena sidan. Isolering	45	Mineralull
samt övriga skivor levereras som	45x95-145	Stående regelverk
löst material. Bärlina i ök. väggblock.	12	OSB-skiva
Regelavstånd och skivmaterial förberett för	13	Gipsskiva
kakel i bad- och duschutrymmen.		
Till innerväggar levereras ljudisolering för bättre inomhuskomfort.		

**Stödbensvägg (1 1/2-plans hus)**

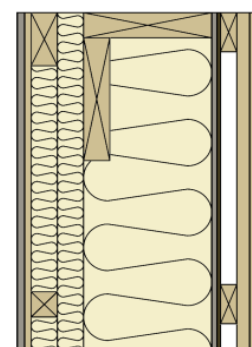
Material till stödbensvägg levereras	28x70	Del av takstol
löst för montage på byggplats.		Glespanel
Glespanelen monteras på takstolens	12	OSB-skiva
stödben.	13	Gipsskiva

**Gavelspets (1- och 2-plans hus)**

Levereras som prefabricerade storblock	22x45	Profillist
med Herrgårdspanel.	22x145	Bottenbräda
Stommen utgörs av fackverkstakstolar.	28x70	Utv. Spikläkt
Ytterpanel är skyddsmålad i gråvit eller		Vindduk
röd kulör, se rubriken ytterväggar.		Fackverkstakstol

**Gavelspets (1 1/2-plans hus med inredd övervåning)**

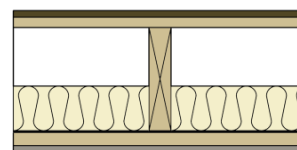
Gavelspetsar levereras som prefabricerade storblock med Herrgårdspanel. Fönster	22x45	Profillist
och fönsterdörrar är monterade i väggblock	22x145	Bottenbräda
från fabrik. Ytterpanel är skyddsmålad i gråvit eller röd kulör, se rubriken ytterväggar.	28x70	Utv. Spikläkt
Inv. isolering och inv. skivor levereras löst	6	Distans
för montage på byggplats. Vid bad-	9	Gipsskiva, GU
och duschutrymmen byts gipsskiva	220	Mineralull
mot Fermacellskiva som ytskikt.	45x220	Stående regelverk
(Herrgårdspanel kan bytas till annan fasad).	45	Mineralull
	45	Distans
Ytterväggen är utförd med treskikts-	0,2	Diffusionsspärr
isolering för att motverka köldbryggor,	45	Mineralull
samt för att motverka håltagning av	45x45	Liggande regelverk
diffusionsspärr vid t.ex. elinstallationer.	12	OSB-skiva
	13	Gipsskiva
	U-värde 0,145 [W/kvm, K]	



MELLANBJÄKLKLAG**Mellanbjälklag (1 1/2-plans hus med inredd övervåning, samt 2-plans hus)**

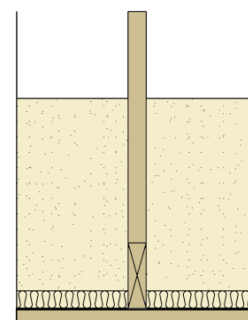
Material till mellanbjälklag levereras löst för montage på plats. Mellanbjälkar levereras **tillkapade i rätta längder**. Bjälklag **förberett för klinkergolv** i toalettutrymmen, bad och tvättstuga. För att dämpa ljud mellan våningarna ingår en **95 mm ljudisolering**. Träpanel som innertak finns som tillval.

		(ytgolv)
	22	Golvspånskiva
	95	Mineralull
45x220		Bjälke
		Säkerhetsväv
28x70		Glespanel
	13	Gipsskiva

**TAK****Vindbjälklag (1-plans hus) / Hanbjälklag (1 1/2-plans hus)**

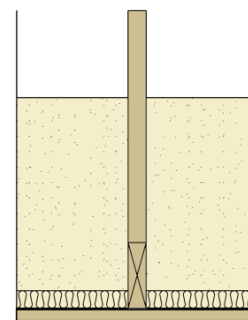
Material till vindbjälklag levereras löst för montage på plats. **Lösullsisolering** på hela **545 mm**. **Lösullsentreprenad ingår**. Protokoll och garanti på utförd sprutning erhålles från PAROC. Fackverkstakstolar är prefabricerade. Träpanel som innertak finns som tillval.

545	Lösullsisolering (Del av takkonstr.)
0,2	Diffusionsspärr
28x70	Glespanel
13	Gipsskiva
U-värde 0,076 [W/kvm, K]	

**Vindbjälklag / Snedtak (1- och 2-plans hus med saxtakstol)**

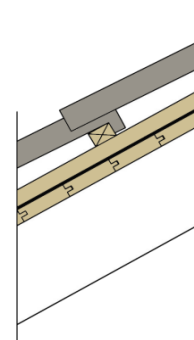
Material till snedtak vid saxtakstol levereras löst för montage på plats. **Lösullsisolering** på hela **545 mm sprutas på plats**. Takkonstruktionen levereras som **prefabricerade saxtakstolar**. Träpanel som innertak finns som tillval.

545	Lösullsisolering (Del av takkonstr.)
0,2	Diffusionsspärr
28x70	Glespanel
13	Gipsskiva
U-värde 0,076 [W/kvm, K]	

**Yttertak (1-plans hus)**

Ytbehandlade betongtakpannor kan väljas i svart eller tegelröd kulör som standard. Takfoten är öppen som standard. Vindskivor och takfotsbrädor är **skyddsmålad** i gråvit kulör. Vid valmtak levereras inklädd takfot. **Prefabricerade** fackverkstakstolar.

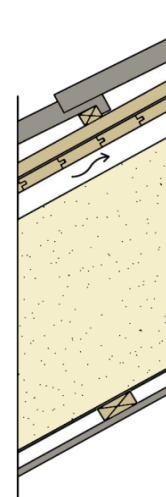
	Ytbeh. betongtakpannor
25x38	Bärläkt
25x38	Ströläkt
	Underlagspapp
22	Råspont (luckor)
	Överram (del av takstol)



Yttertak / Snedtak (1 1/2-plans hus med inredd övervåning / 1-plan med ryggåstak)

Ytbehandlade betongtakpannor kan väljas i svart eller tegelröd kulör som standard. Takfoten är öppen som standard. Vindskivor och takfotsbrädor är **skyddsmålad** i gråvit kulör. **Prefabricerade** ramverkstakstolar. Träpanel som innertak finns som tillval. Paroc's luftspaltskiva är gjord av expanderad polystyrencellplast som **säkerställer** god ventilation och vindskydd för isolering i snedtak, samt **förenklar montage** på byggplats. Snedtaket sprutas på plats med hela **400 mm lösullsisolering**.

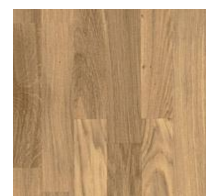
	Ytbeh. betongtakpannor
25x38	Bärläkt
25x38	Ströläkt
	Underlagspapp
22	Råspont (luckor)
	Överram (del av takstol)
50	Paroc luftspaltskiva
400	Lösullsisolering
0,2	Diffusionsspärr
28x70	Glespanel
13	Gipsskiva
U-värde 0,106 [W/kvm, K]	

**UTRUSTNING****Golvbeläggning**

Ekparkett, 3-stav, natur 13 mm med **slipbar** yta. Levereras som **standard** till samtliga rum exkl. toalettutrymmen, tvättstuga, klk, förråd samt entré.



www.kahrs.se

**Fönster / Fönsterdörrar**

BALANS från SP-fönster är en ny generation **underhållsfria** fönster. Den underhållsfria utsidan är en mattlackerad aluminiumbeklädning som ger en ny och **behaglig refelektion**. Du får **samma mjuka intryck som ett träfönster**, men du slipper tänka på underhållet och får det moderna fönstrets alla fördelar. BALANS är speciellt framtaget för att **harmonisera med såväl gamla som nya hus**. BALANS levereras som vridfönster med **3-glas** isolerruta med ett **U-värde på 1,2** (karmfast 1,1). Handtag och spanjolett för **förhöjd inbrottsäkerhet**. **Integrerat vädringsbeslag med barnsäkerhet**. Löstagbar **aluminiumspröjs** för utvändig montering, smal eller bred. Fönsterdörrar med handtag och spanjolett med fallkolv och **fempunktslåsning**, vilket ger en **ytterdörrskänsla**. BALANS levereras i **10 olika färger som standard**.

Underhållsfritt / Inbrottsäkert / Stilren Design



Invändiga smyggar på yttervägg (fönster- och dörrumfatningar) är **foderbildande** av vitmålad MDF. I bad- och duschutrymmen ersätts MDF-smygen av **Fermacellskiva**.

Fönsterbänkar

Fönsterbänk i profilerad MDF, ytbehandlad med vattenbaserad färg.

Till bad- och duschutrymmen levereras inga fönsterbänkar.



Takfönster

Levereras i omfattning enligt avtalsritning.
Levereras med gipssmyg.

**Entredörr - Huvudentré / Groventré**

Ytterdörrar levereras för montage på byggplats. Som standard finns dörrtypen **Solberga V55-G** i vit kulör.

I de fall hustypen har **dubbeldörr** levereras **Solberga PV55-G** som standard.

Ytterdörrar levereras med trycke **1956** i **matt krom**.

Låsning: ASSA Connect säkerhetslås med "borta säker / hemma bekväm" -funktion.



www.leksandsdorren.se

SOLBERGA V55-G - Vit



SOLBERGA PV55-G - Vit



Övriga dörrar hos Leksandsdörren kan väljas mot tillägg. Exempelvis **Almo**, **Boda** och **Vargnäs**

ALMO K22-GR



BODA V49-G



VARGNÄS V83-G

**Innerdörrar**

Innerdörrar levereras för montage på byggplats. Som standard finns dörrtypen **Contur** i vit kulör med vitmålade karmar.

Andra innerdörrar mot pristillägg.

Tröskelplattor och våtrumströsklar levereras i erforderlig omfattning.

Öppningsomfattningar levereras i vit MDF som standard.

Innerdörrar levereras med trycke i matt krom som standard.



www.diplomatdorrar.se

CONTUR - Vit



Listverk: Välj mellan slät vit och allmoge

Golvsockel: Profil **slät vit** eller profil **allmoge** i eklaserad furu. Levereras till samtliga utrymmen exkl. toalettutrymmen, bad och tvätt. Levereras i fallande längder. (I de fall ekparkett avgår eller bytes till annat träslag levereras golvlisten i obehandlad furu).

Foder: Profil **slät vit** eller profil **allmoge** i obehandlad furu. Levereras i fallande längder till innerdörrar. Inga foder levereras till öppningar i yttervägg, då smygen är foderbildande.

Taklist: Profil i obehandlad furu. Levereras i fallande längder.

Snedtaklist: Profil list i obehandlad furu. Levereras i fallande längder.

Skugglist: Vitmålad profil. Levereras i fallande längder.

**Slät vit**

Golvsockel, 12x70 mm



Foder, 12x57 mm



Skugglist, 21x44 mm

**Allmoge**

Golvsockel, 15x70 mm



Foder, 15x70 mm



Taklist, 15x70 mm



Snedtaklist, 15x65 mm

**Invändiga trappor (1 1/2-plans hus med inredd övervåning, 2-plans hus, Sluttnings hus)**

Med vår **höga nivå** på standardtrappa, **Baseline 4**, så blir trappan en **riktigt snygg möbel** redan från start.

Steg och räckesöverliggare i **eklaserad furu**. Trappvang och räcke i **vitlaserad furu**. Spalje och räcke runt trapphål på övervåning i utförande som stigande räcke i trappan.

**Hushållsmaskiner**

Köket har en **hög standard** på vitvaror redan från början. Omfattning enligt ritning.

Kontakta säljare för produktblad

Husqvarna**Electrolux**

www.husqvarna-electrolux.se

Infälld spishäll:Inbyggd ugn:Inbyggd micro:Spisfläkt:Se separat produktbladFrys:Kyl / Sval:Diskmaskin:Tvättmaskin:Kondenstorktumlare

Kök / Skåpsnickerier

Kök: Hagaköket står för **familjära** och **trivsamma** kök med praktiska och kostnads-effektiva lösningar och ett stort sortiment.

Alla luckor har **självstängande** gångjärn med **dämpning**, dolda av de utanpåliggande luckorna. Lådorna är gjorda i en stabil stålkonstruktion och har fullutdrag med dämpning. Som standard kan ni välja Haga Classic upp till och med prisgrupp 5.

Övriga prisgrupper mot pristillägg.

Bänkskivor i laminat med rak eller rundad framkant samt **knappt 30 olika handtag**.

Se kökskatalog för mer info.



www.hagakoket.com

Classic
från HAGAKÖKET

Standardutförande, utrustning:

1 st. besticklåda.

Källsortering med två funktioner.

Passbitar ingår i färg lika luckor.

Rostfri diskbänksplåt, exklusive blandare.

K-höjd = 2100 mm som standard.

Fool Proof matta till diskbänkskåp.

Luckbroms

Valfritt handtag / knapp.

Garderob, vit, slät lucka av vitmålad MDF. Levereras som paketgarderob.

Skjutdörrsgarderob ingår ej.

Förklaringar till beteckningar på ritning:

G Garderob som innehåller en stång och en hylla.

L Linneskåp som innehåller 4 hyllor och 4 trådbackar.

GL Garderob som innehåller en stång, en hylla och två trådbackar.

ST Linneskåp som innehåller städskåpsinredning. (ett kemikalieskåp, en hylla och en slanghållare).

SK Speceriskåp med ett hyllplan och 4 utdragbara backar.

H Hyllskåp med 5 hyllor.



Bjurvalla, vit



Ärlingbo

Miljöbilder på kök

Bjurvalla, vit



Dalboda, vit



Ärlingbo, björk



Ekeby, vit

(Köken på bilderna kan vara extrautrustade)

El-material

Brandvarnare (batteridrivnen).
El-ritning för "belysning" samt "kraft, tele".

Värme för vattenburet system, Ventilation

Som standard ingår en värmepump från IVT, IVT Greenline HT Plus. Denna typ av värmepump arbetar med berg-, jord alternativt sjövärme. Denna värmepump är steget före på många områden och har en unik och prisbelönt scrollkompressor som hjärtat i anläggningen. Kompressorn är helt utvecklad och anpassad för värmepumpdrift med dubbla tryckkammare och den nya FCM-tekniken för optimerad prestanda och driftsäkerhet. **Beroende på** typ av hus och husets storlek kan val av storlek på värmepumpen ses över för att optimera både investerings- och driftskostnad.



Som standard ingår en ventilationsanläggning som utgörs av ett mekaniskt frånluftssystem, innehållande komplett kanalsats samt ventilationsdetaljer med erforderlig isolering. Tilluft erhålles genom tilluftsventiler, Fresch 90, för placering i yttervägg.

Golvvärmepaket och radiatorer **ingår ej**.

Plåt

Fönsterbleck, vindskiveplåt, fasadlist, hängrännor och stuprör i vit eller svart plastbehandlad stålplåt. Annan kulör mot pristillägg. Stuprör anpassade för markavlopp alternativt utkastare. Svarta tröskelplåtar.



Takhuvar, fotplåt och eventuella rännalor i plastbehandlad stålplåt i färg lika takpannor (svart eller tegelröd).

Takstege i erforderlig omfattning till takhuvar som är levererad av Dalahus.

Plåtbeslag till murade skorstenar, takplåtar, samt specialplåt till takkupor och burspråk **ingår ej**.

Vid yttervägg förberedd för puts eller fasadtegel **ingår ej** fönsterplåtar och fasadplåtar vid horisontella skarvar.

Veranda

17x95 inklädnadspanel i undertak.
Verandastolpar.
28x120 tryckimpregnerat trallgolv.
Tryckimpregnerade bjälkar.
Räcken i utförande enligt avtalsritning.
Tak lika som huvudtak.
Enligt avtalsritning.



Veranda / Balkong

17x95 inklädnadspanel i undertak.

Bärande balkongstolpar.

28x120 tryckimpregnerat trallgolv.

Tryckimpregnerade bjälkar.

Räcken i utförande enligt avtalsritning.

Vattenavvisande plåt mellan bjälkar.

Ränna för vattenavrinning.

Material bakom kryssräcken där så erfordras ingår ej. Enligt avtalsritning.

**Balkong**

17x95 inklädnadspanel i undertak.

Bärande balkongstolpar.

28x120 tryckimpregnerat trallgolv.

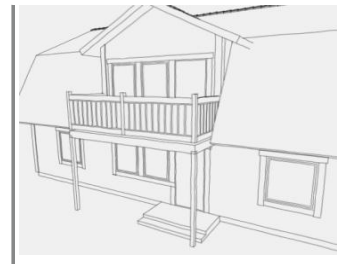
Tryckimpregnerade bjälkar.

Räcken i utförande enligt avtalsritning.

Vattenavvisande plåt mellan bjälkar.

Ränna för vattenavrinning.

Material bakom kryssräcken där så erfordras ingår ej. Enligt avtalsritning.

**ÖVRIGT**

Förankringsmaterial - till takstolar och väggelement.

Transport - till byggplats i samband med husleverans. I övrigt offereras transport separat.

Markbunden altanterrass - ingår ej. Kan tillköpas.

Inspektionsluckor - i erforderligt antal till 1 ½-plans hus med inredd övervåning.

Inv. takluckor med stege - i erforderligt antal. Alt. lucka i gavel vid 1-planshus.

Startpaket Spik - en låda var av 3", 4" och 5".

Gaveldekor - i gavelspets, i omfattning enligt avtalsritning.

Utv. trappor - ingår ej. Utv. Trappor kan köpas till.

Skyddsmålning - av utvändig panel, utvändiga foder, takfotsbrädor och vindskivor.

Allmänt - Rätten till smärre konstruktionsförändringar förbehålles.

RITNINGAR / BERÄKNINGAR

Projektering baseras på avtalshandlingar.

Kringutrustning och byggnadskompletteringar utanför avtalshandlingar projekteras ej.

Bygglövsritningar - ritningar till ansökan av bygglov.

Monteringsritningar - ritningar för montage av material levererat av Dalahus.

Grundritningar - Objektanpassad ritning av grundkontur.

Eventuella anvisningar för grundförstärkningar ingår ej.

VA-ritningar - Objektanpassad ritning för vatten och avlopp i grund.

VENT-ritningar - Objektanpassad ritning för ventilation.

EL-ritningar - Objektanpassad ritning för el som följer el-standard (ss-437 01 46) samt följande förutsättningar:

- Infällt fasadmätarskåp, huvudsäkring 16A alt. 20A förbereds för 25A.
- Gruppcentral med jordfelsbrytare för hela anläggningen placeras i första hand i klädvård (gruppcentral ingår ej i leverans).
- Elkapital enligt ritning (hushållsmaskiner, värmepumpar mm.)

Energibalansberäkning - Objektanpassad energibalansberäkning.
